

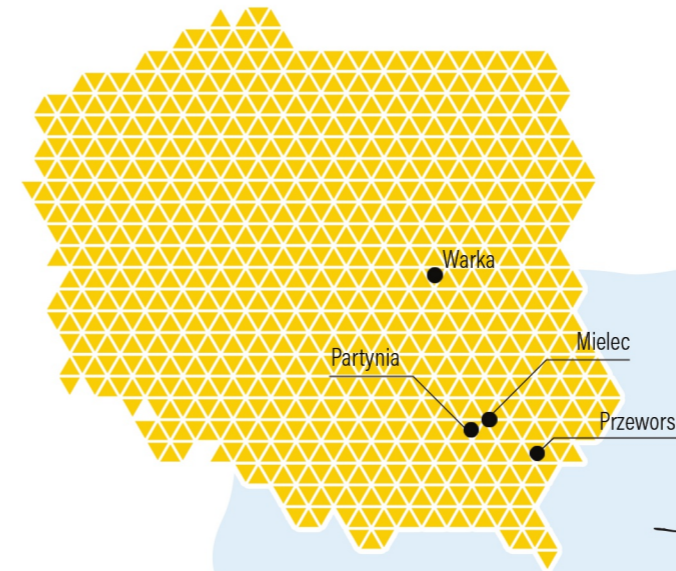
Materac Superior 33

Cechy	Korzyści	Potrzeby
Łatwy montaż	a) oszczędność czasu; b) mało błędów; c) łatwy dostęp do narzędzi; d) mniej osób zaangażowanych	Szybciej Taniej
Wysoki komfort poprzez ugięcie 27mm	a) wysoka wydajność; b) poprawa dobrostanu; c) wyeliminowanie urazów; d) zdrowe stawy	Zysk Bezpieczeństwo Zdrowie
Wytrzymałość	a) długoletnie użytkowanie; b) niska cena na jednostkę czasu; c) zniwelowanie obsługi serwisowej; d) oszczędność kosztów	Doświadczenie Zysk Oszczędność Zdrowie
Konstrukcja maty	a) łatwiej wchodzi na matę; b) łatwe utrzymanie czystości; c) uniwersalne zastosowanie; d) antypoślizg	Czystość Bezpieczeństwo Elastyczność

Dane techniczne:		Standard
Długość	od 170 do 200 cm	180
Szerokość	od 110 do 130 cm	120
Grubość	ok 50mm	
Pianka	100x160cm 30mm gr	
Ugięcie	27-28mm	G&H test 300kg
DLG certyfikat BTS		

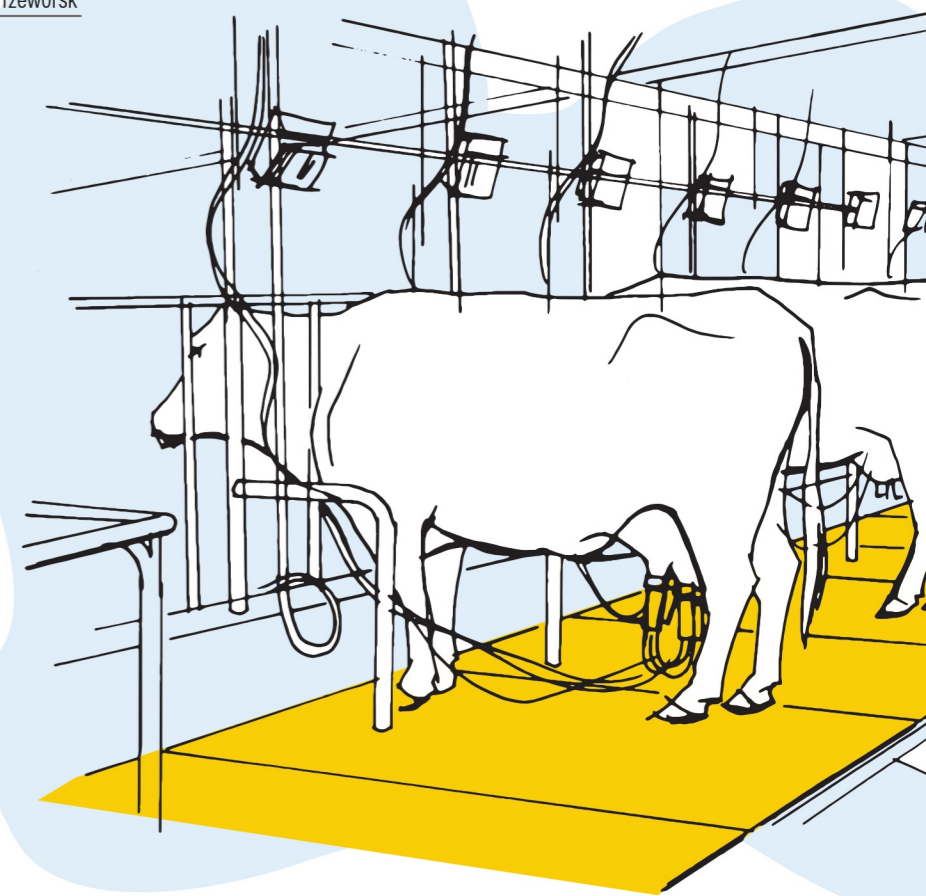


GEYER HOSAJA
MATERAC SUPERIOR 33
 ✓ Ugięcie/Odształcalność
 ✓ Test obciążeniowy
 DLG Raport Testowy 7196



GEYER & HOSAJA

rubber innovations



MENEDŻER PRODUKTU

Sebastian Saj
 +48 603 910 802
 sebastian.saj@geyer-hosaja.com.pl

SPRZEDAŻ

Michał Klaus
 +48 603 449 245
 michał.klaus@geyer-hosaja.com.pl

Geyer & Hosaja Sp. z o.o.

Partynia 12, 39-310 Radomyśl Wielki
 tel.: +48 14 680 67 00
 www.geyer-hosaja.com

Materac SUPERIOR 33

engineered by **GEYER & HOSAJA**

NOWOŚĆ!

Całe stado

zalet



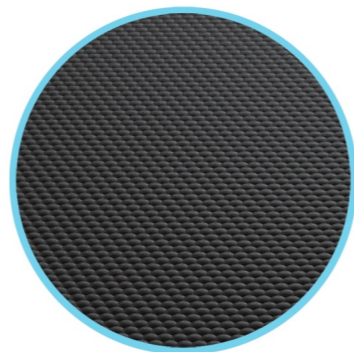
GEYER & HOSAJA

rubber innovations

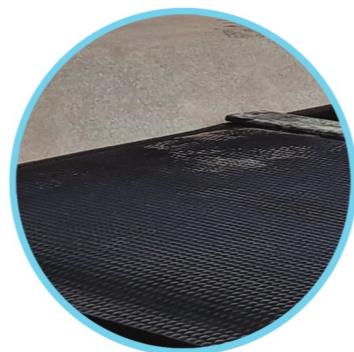
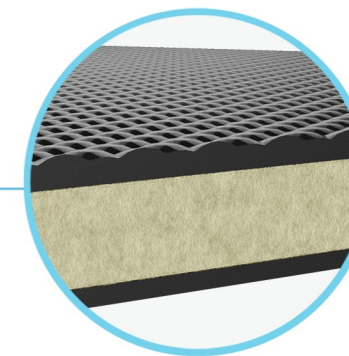
Materac SUPERIOR 33

engineered by **GEYER & HOSAJA**

ANTYPOŚLIZGOWA STRUKTURA
zapewnia lepszą stabilizację
niwelując prawdopodobieństwo
wystąpienia urazów.

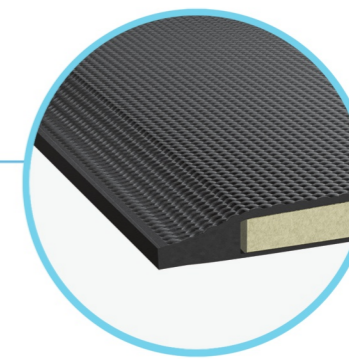


Warstwa piankowa to
zdecydowanie **WIĘKSZY komfort**,
co bezpośrednio przekłada się na
WIĘKSZĄ wydajność.



**Łatwe utrzymanie
w czystości.**

**WYSOKIEJ JAKOŚCI MATERIAŁY
GWARANTUJĄ KOMFORT
i utrzymanie prawidłowej
temperatury ciała**



System połączeń gumy
opracowany przez
Geyer & Hosaja LABS.

